



農村美酒標章

設計規範手冊

行政院農業委員會農糧署為有效利用地區農業資源、結合地方觀光休閒產業及文化特色，發展農村釀酒產業，並進一步協助優質的農村酒莊及酒品建立品牌形象與拓展行銷通路，而建立農村美酒標章，期許能將標章運用於整合行銷之識別與整體形象之塑造，以推廣優質農村釀酒產業之發展。

透過完整的整合規範，及專業的產業輔導措施，相信除了能夠拓展農業的新趨勢，也讓民衆能對農村美酒標章的產品感到安心與信賴。

酒瓶與酒杯

運用酒瓶與酒杯設計成100的意象來設計此款農村美酒標章，其意涵有100分的創意、100分的品質與100分的純國產原料。

農村意象

圖形上融入農村意象，傳統的農村建築、稻穗、葡萄以及飛舞的蝴蝶，彰顯農村美酒與地區性農村人文及農產品緊密結合之特色。

文字

字體搭配書法字型，讓理性中再帶點柔和的感性，也讓標章本身更顯人文氣質的表現。

色彩

色彩以象徵天空的蔚藍、水果酒的橘黃及農村大地的土黃，作為農村美酒標章的主要用色，表達農村的廣闊、農產資源的豐富及熱情的鄉村，歡迎遊客旅人到訪農村酒莊。

本標誌已於中華民國101年7月16日註冊

業經經濟部智慧財產局公告註冊

證明標章第01528894號

主體識別

完整標章

此為標章的完整型態，100形象的酒瓶與酒杯、造型中的農村意象及標準字三大部分。

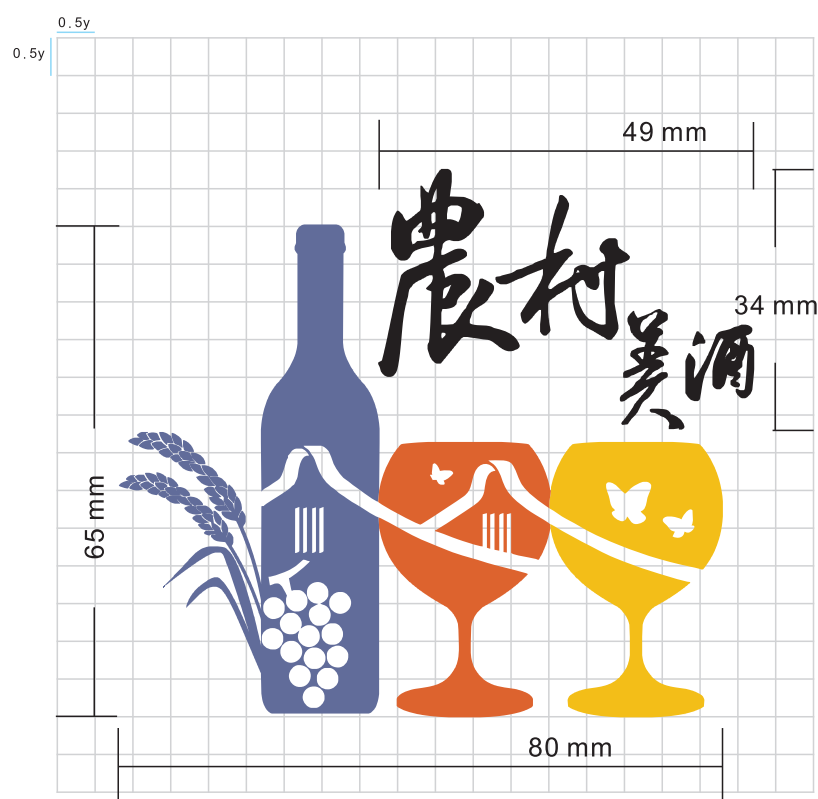
使用時需完整涵蓋，不可任意擷取部份圖像。亦不得作比例、色彩等任何方式之修改。



主體識別

比例規範

使用時，可依實際需要等比例調整大小，不可單就垂直或水平方向作縮放動作。



主體識別
縮放比例

於各尺寸、材質擺放標章時需注意圖像縮放之最小尺度，

力求標章之圖形完整、清晰。



100%



40%



35%



25%



80%



60%



20%

建議縮放比例 25%~無限大

輔助圖形

主體識別

配合標章在相關文宣及推廣上使用此輔助圖形。

本圖形為兩個不規則波浪狀色塊組成，代表了黃金般的土地，醞釀出了香醇的美酒。



C 35

M 100

Y 35

K 10



C 0

M 30

Y 100

K 0

色彩應用

標準色

本標章共有四大顏色，為了鮮明的突顯主標，選色上需特別注意。



C 70

M 60

Y 20

K 0



C 10

M 75

Y 95

K 0



C 5

M 25

Y 100

K 0



C 0

M 0

Y 0

K 100

為了更加明確規範標章之使用，以下列舉普遍幾款不適當之組合，以提醒大家應遵守規範，勿任意修改、調整。

勿任意更改顏色



勿將部分物件做不等比之縮放



勿任意擷取部分標章



勿將標章做不等比之縮放



勿任意旋轉標章角度



勿更動標章組合的位置配置



標章貼紙

產業識別

尺寸：3*3CM

印刷：CMYK

紙張：100P銅版貼紙上亮膜



檔案光碟

產業識別

尺寸：12 CM



吊牌 使用原則

簽訂農村美酒證明標章使用契約之產品，可懸掛農村美酒標章吊牌，吊牌分別有大小尺寸，請依規範之尺寸製作並懸掛。



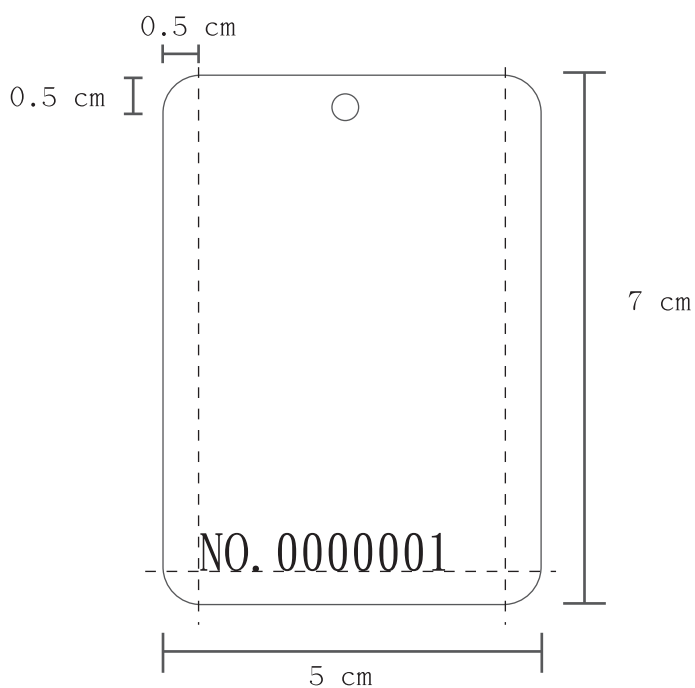
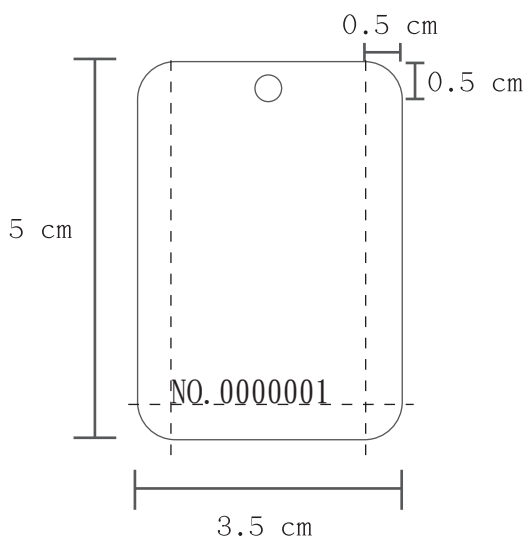
3.5 cm x 5 cm



5 cm x 7 cm

吊牌形式 使用原則

簽訂農村美酒證明標章使用契約之產品，可懸掛農村美酒標章吊牌，吊牌分別有大小尺寸，請依規範之尺寸製作並懸掛。



編號文字字型：AR Gothic1 Bold

放 置 位 置：齊下緣圓角切邊處(如圖示虛線處)

吊牌印刷規範 使用原則

廠商如欲使用，須與授權單位簽訂農村美酒標章使用契約書。並且依規範印製，不可做任何修改、變動。

紙 張

350P銅版紙

吊 牌

麻繩

印 刷

色彩：CMYK

加工：霧膜/局部上光/打凸(擇一)



霧膜版



局部上光版

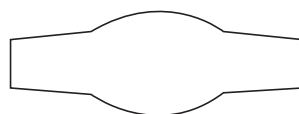
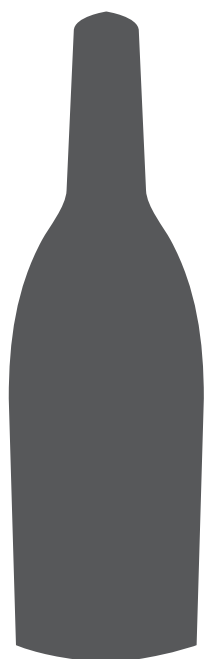


打凸版

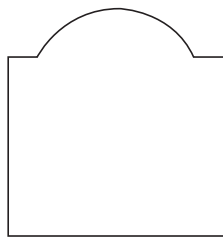
酒標印刷 使用原則

簽訂農村美酒證明標章使用契約之產品，可於外包裝印製

農村美酒標章印製時請依規範之尺寸製作。



瓶頸標籤



主標籤



副標籤

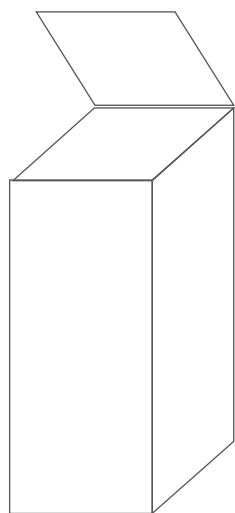


標章並無強制規定擺放位置，可依廠商酒標設計時的編排

美感為主，唯放置時不得小於最小縮放比例規範。

簽訂農村美酒證明標章使用契約之產品，可於外包裝印製

農村美酒標章，印製時請依規範之尺寸製作。



標章並無強制規定擺放位置，可依廠商酒標設計時的編排

美感為主，唯放置時不得小於最小縮放比例規範。

簽訂農村美酒證明標章使用契約之產品，可於外包裝印製
農村美酒標章，印製時請依規範之尺寸製作。



因考慮各式紙箱顏色不一，以本標章四大顏色為主，請各
廠商製作時注意規範。