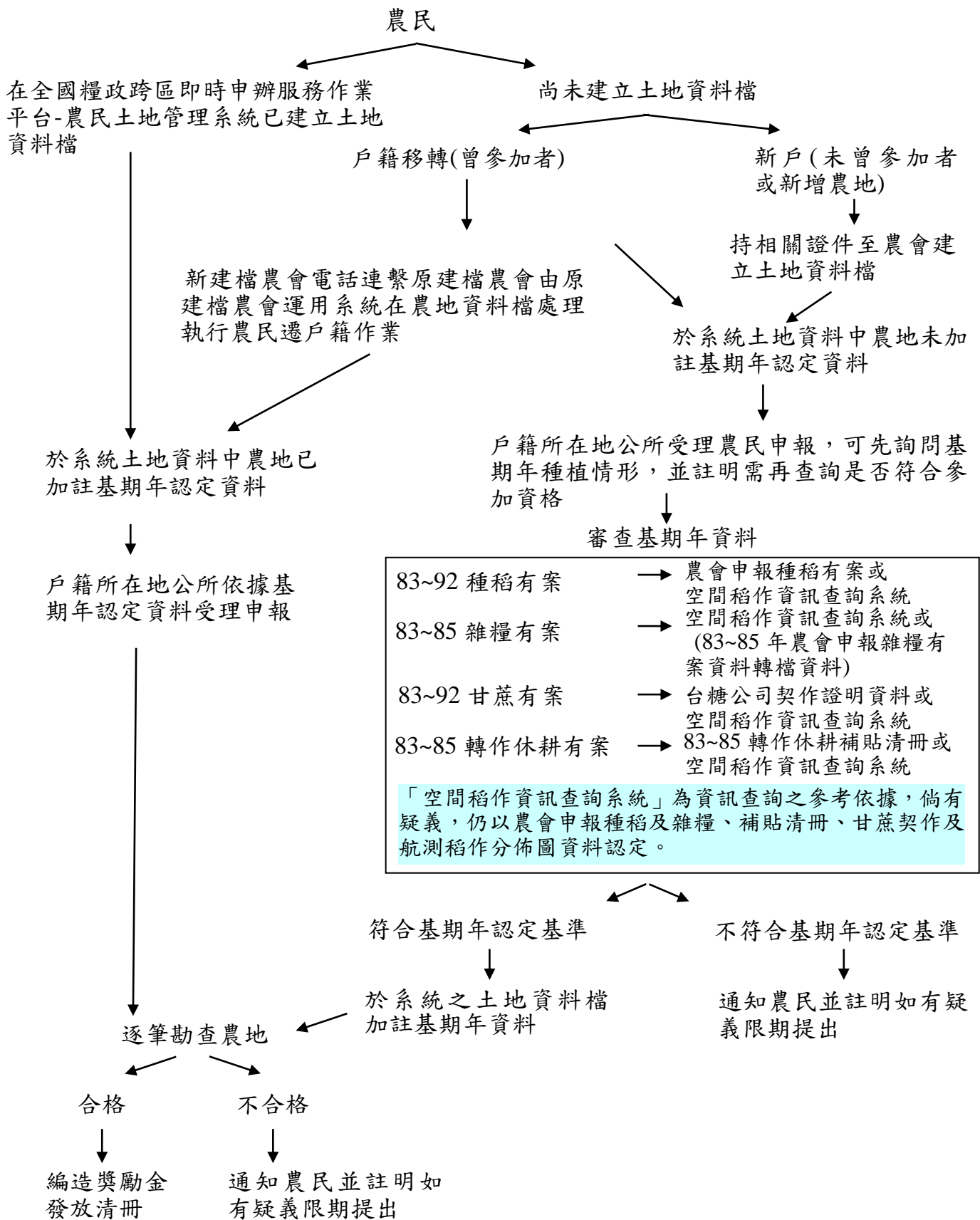
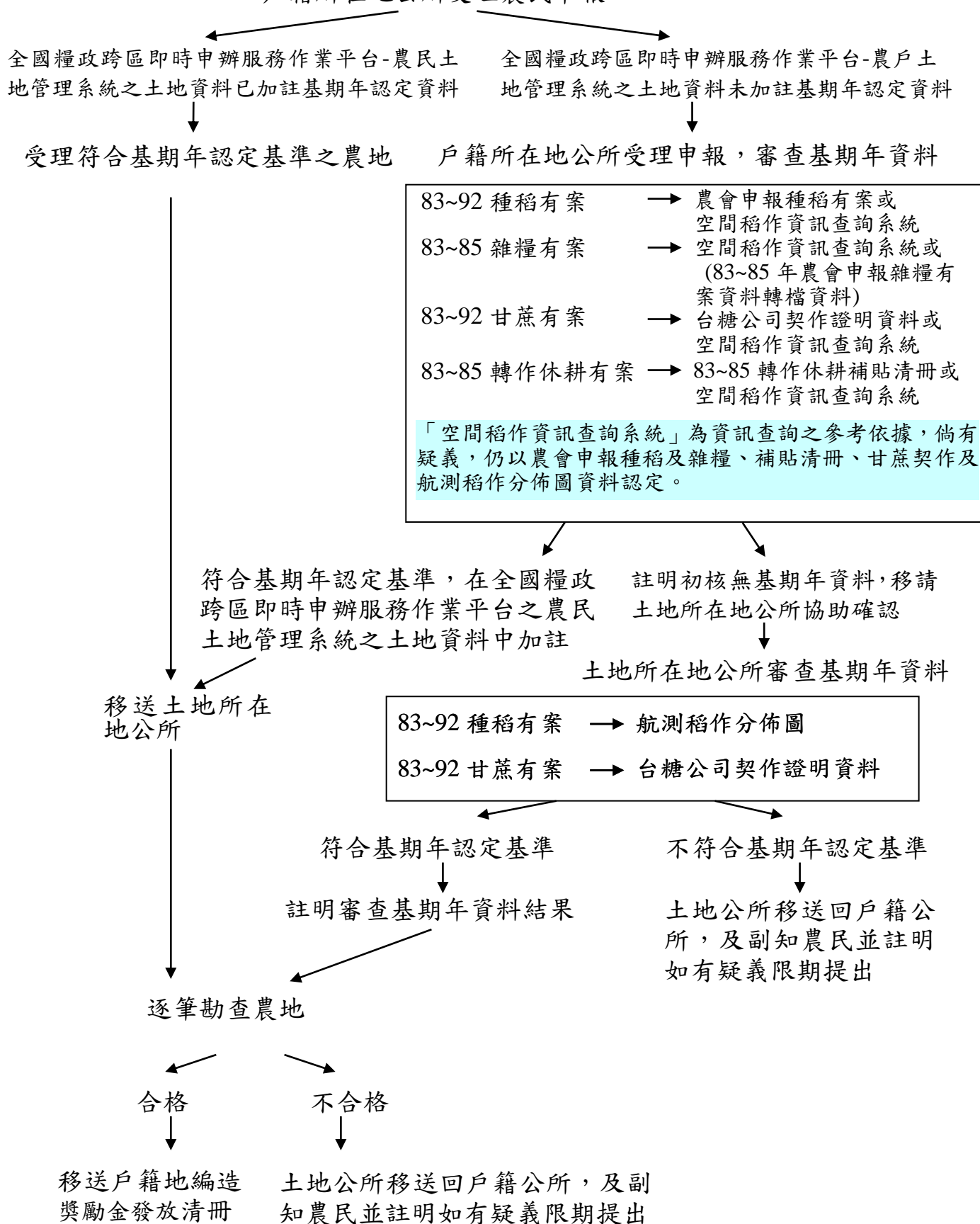


## 「對地綠色環境給付計畫」基層單位受理轉(契)作、生產環境維護作業流程

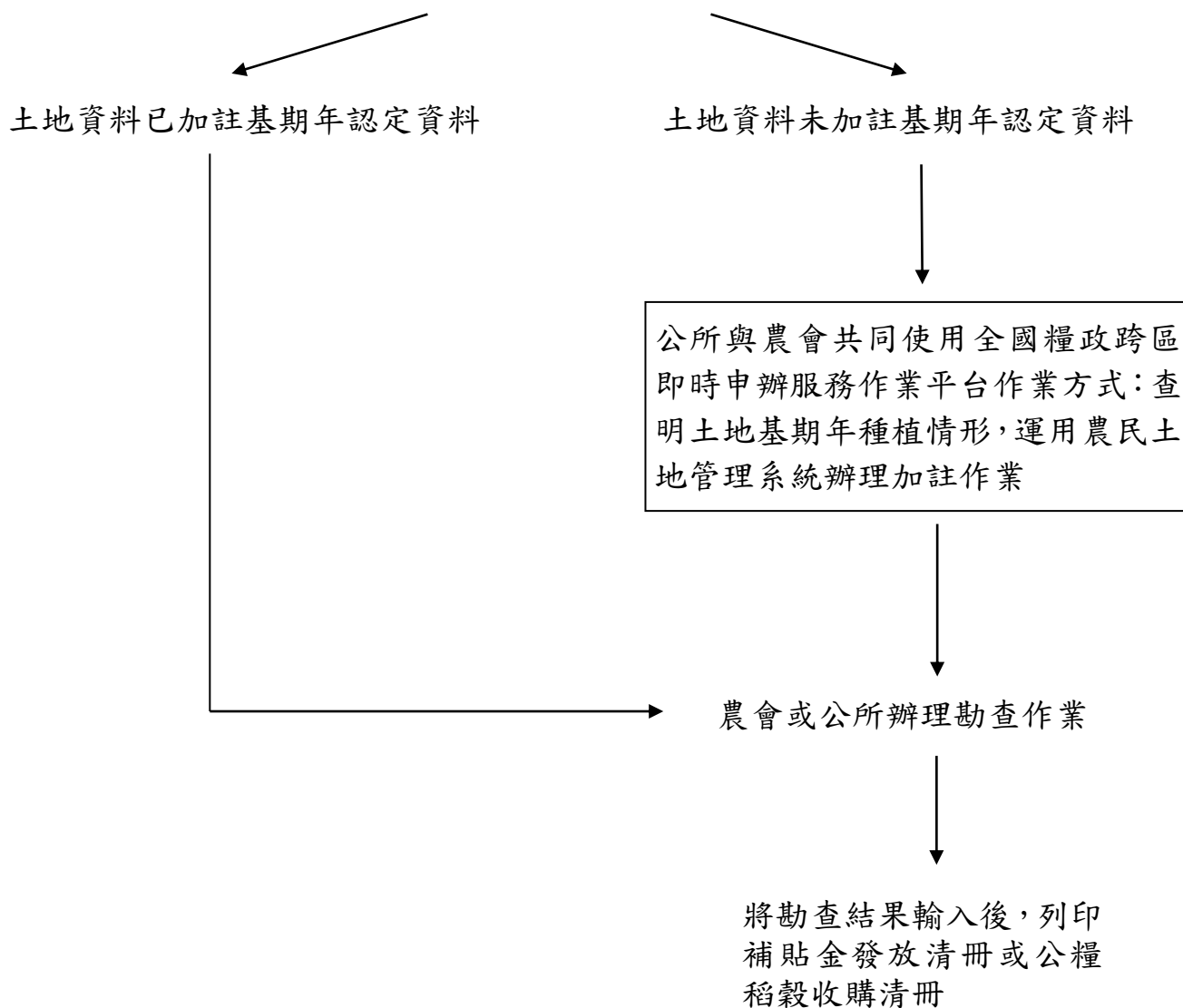


「對地綠色環境給付計畫」轉(契)作、生產環境維護措施出入耕申報作業流程  
戶籍所在地公所受理農民申報

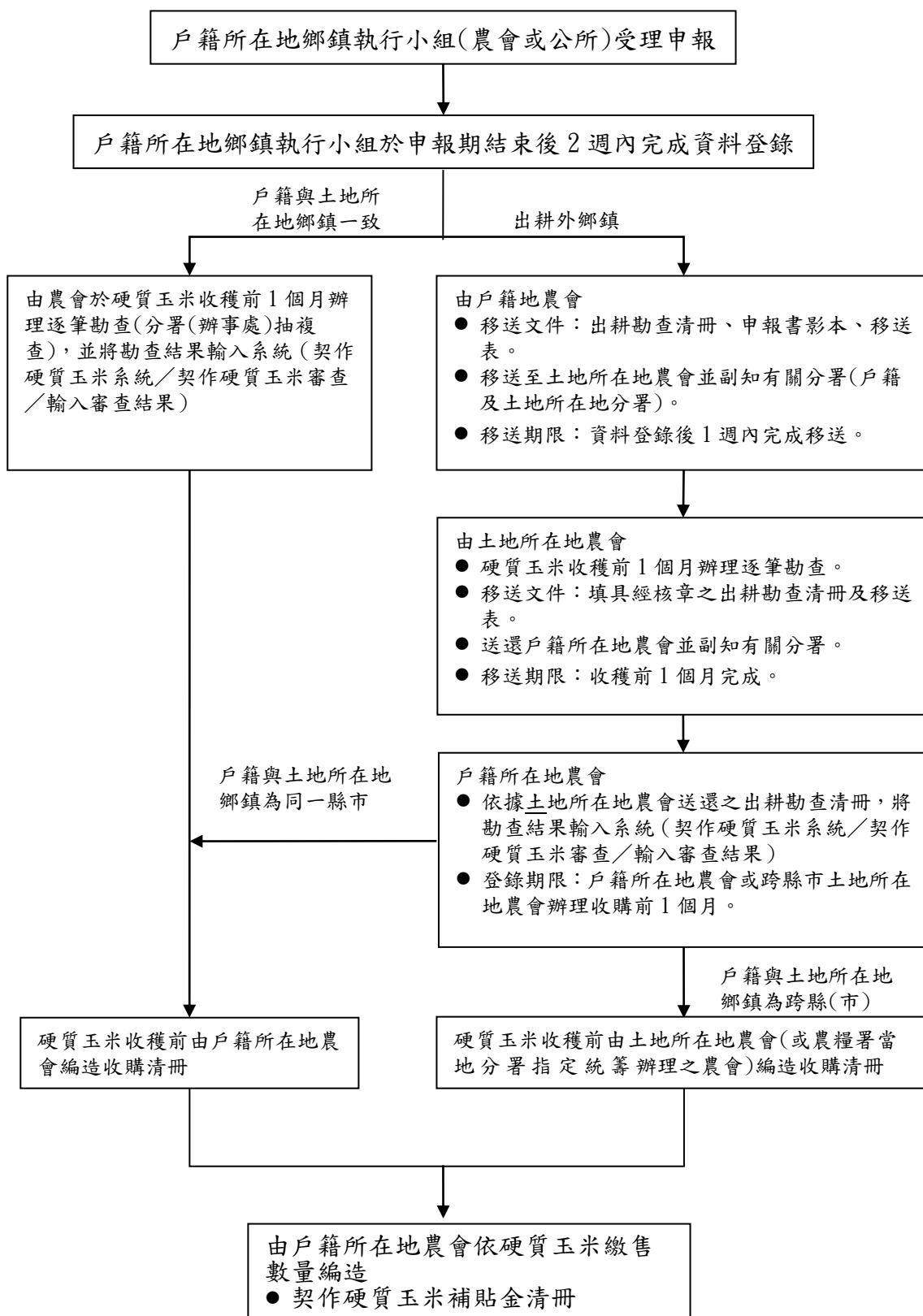


## 建立土地基期年資料檔及耕作錄之作業流程

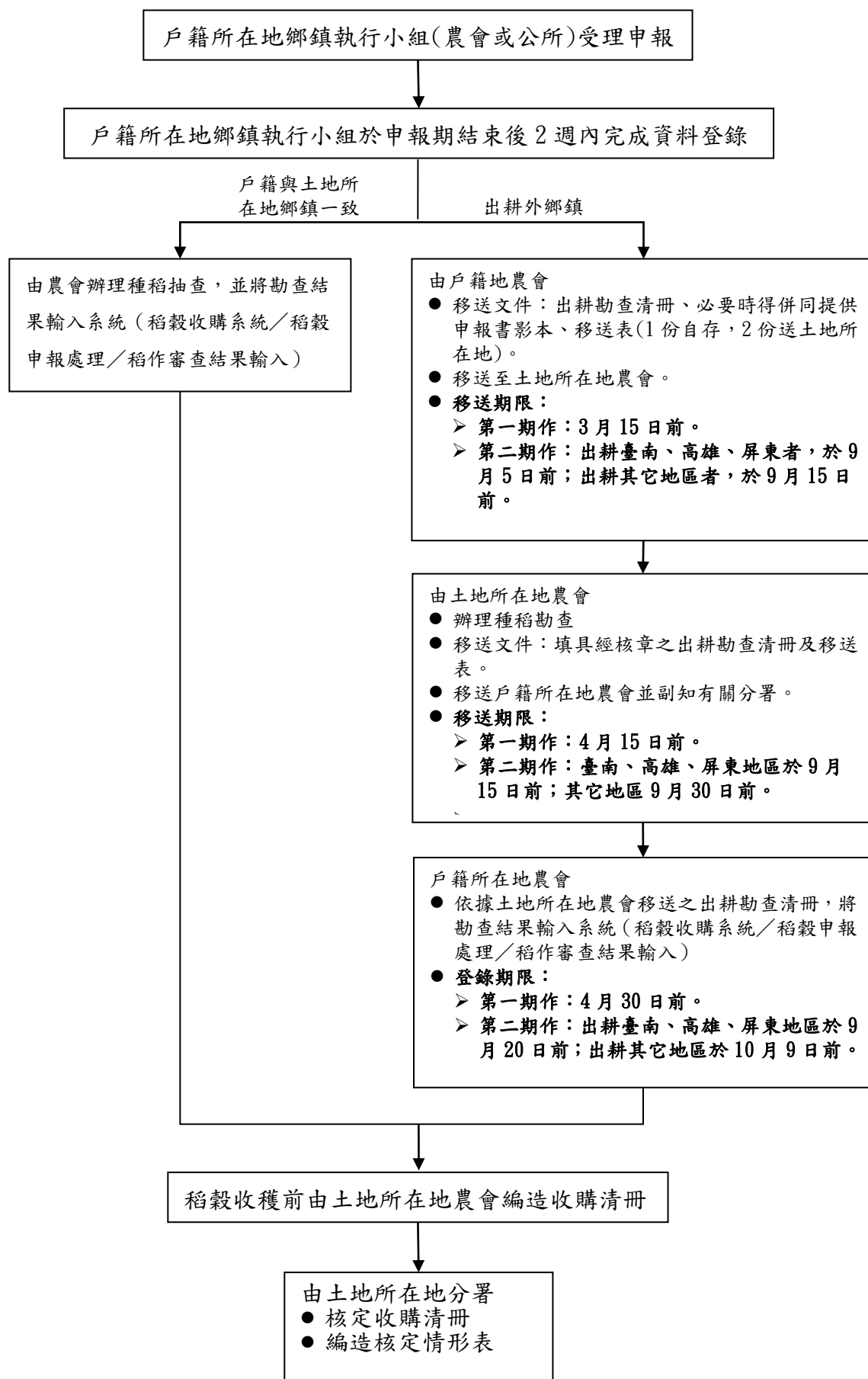
鄉鎮執行小組運用全國糧政跨區即時申辦服務作業平台列印申報書，受理農民申請轉（契）作、生產環境維護或稻作



## 契作硬質玉米申報、勘查、造冊流程



## 稻作繳交公糧稻穀申報、勘查、造冊流程



## 稻作直接給付申報、勘查、造冊流程

