

甘蔗品種性狀表

品種名稱(中文)：
(英文)：

調查者：_____

種植地點：

調查日期： 年 月 日~ 年 月 日

代號	調查性狀	代表品種	等級
一、植株			
1 (+)	株型 直立型 斜挺型 半斜型 斜型	ROC 12 ROC 21 ROC 9 ROC 7	1 2 3 4
2	萌芽率 低 中 高	ROC 14 ROC 24、台中 1 號 ROC 26	3 5 7
3	分蘗數 無 弱 強	ROC 1 ROC 16	1 3 5
4	含糖率 低 中 高	台中 1 號 ROC 5 ROC 16	3 5 7
二、莖			
5	莖長 短 中 長	ROC 13 ROC 7 ROC 16	3 5 7
6 (*) (+)	節間形狀 圓筒形 脹腹形 細腰形 圓錐形	ROC 10 ROC 14 ROC 6 ROC 21	1 2 3 4
7 (*)	節間直徑 細 中 粗	ROC 8 ROC 20 ROC 16	3 5 7

8	曝曬莖節間色澤		
(*)	淡黃		1
(+)	黃	ROC 9	2
	黃綠	ROC 19	3
	淡綠	ROC10	4
	綠	PT99-7	5
	綠紫	ROC 15	6
	紫	ROC 14	7
	深紫紅	ROC 20、台中 1 號	8
	其它		9
9	節間蠟質		
(+)	無		1
	薄	ROC 19	3
	中	ROC 16	5
	厚	ROC 22	7
10	生長裂縫		
(+)	無	ROC 16	1
	淺	ROC 10	3
	中		5
	深	ROC 23	7
11	芽溝深度		
(+)	無	ROC 9、台中 1 號	1
	淺	ROC 10	3
	深	ROC 23	5
12	蠟質帶		
(+)	薄	ROC 19	3
	中	ROC 10	5
	厚	ROC 22	7
13	根源		
(+)	規則	ROC 20	1
	不規則	ROC 16	3
14	莖節橫截面		
	圓形	ROC 5	1
	卵形	ROC 9	2
15	莖曲折程度		
(*)	極低	ROC 7	1
(+)	低	ROC 10	3
	中	ROC 16	5
	高	ROC 18	7

三、芽

16	芽形		
(*)	三角形	ROC 22	1
(+)	橢圓形	ROC 27	2
	倒卵形	ROC 24	3
	五角形	ROC 10	4
	菱形	ROC 5	5
	圓形	ROC 25	6
	卵形	ROC 1	7
	長方形	ROC 9	8
	鳥嘴形		9
17	芽翼座落		
(+)	低	ROC 21	3
	中	ROC 10	5
	高	ROC 27	7
18	芽色澤		
(+)	淡黃	ROC 24	1
	黃		2
	黃綠	ROC 19	3
	綠		4
	黃紫	ROC 20	5
	淡紫	台中 1 號	6
	紫		7
19	芽頂位置		
(*)	超越生長帶	ROC 22	3
(+)	平齊生長帶	ROC 16	5
	未達生長帶	ROC 26	7
四、葉			
20	葉姿		
(+)	斜挺	ROC 5	1
	斜開尖垂	ROC 18	2
	斜開半垂	ROC 20	3
	斜開彎曲	ROC 22	4
	緊密直立	ROC 9	5
	緊密尖垂	ROC 16	6
21	葉片色澤		
(+)	濃綠	ROC 10	1
	綠色	ROC 16	2
	淡綠	ROC 9	3
	黃綠	ROC 19	4
22	葉長		
	極短		1
	短	ROC 1	3
	中	ROC 22	5
	長	ROC 24	7
	極長		9

23	葉寬		
(*)	極窄		1
	窄	ROC 8	3
	中	ROC 24	5
	寬	ROC 17、台中 1 號	7
	極寬		9
24	葉鞘色澤		
(+)	淡綠	ROC 21	1
	綠	ROC 10	2
	濃綠	ROC 17	3
	黃綠	ROC 14	4
	黃紫	ROC 11	5
	淡紫	ROC 20	6
	紫紅	ROC 22、台中 1 號	7
25	葉鞘脫落性		
(*)	易脫	ROC 5、7	3
(+)	中等	ROC 19	5
	難脫	ROC 6、24	7
26	葉鞘蠟質		
(+)	少	ROC 24	3
	中	ROC 10	5
	多	ROC 17	7
27	葉鞘背(57 號)毛群		
(+)	無	ROC 10	1
	少	ROC 13	3
	中	ROC 11	5
	多	ROC 7、22	7
	很多		9
28	摺皺帶形式		
(+)	斜狹三角形		1
	斜舌狀形		2
	凸出高三角形		3
	四方形	ROC 24	4
	典型三角形	ROC19	5
	下垂三角形		6
	平底三角形	ROC 20	7
	平頂斜三角形	ROC 16	8
	典型舌狀形		9
29	摺皺帶色澤		
(+)	淡綠	ROC 17	1
	綠	ROC 21	2
	黃綠	ROC 11	3
	綠褐色	ROC 24	4
	淡粉紅	ROC 16	5
	淡紫	ROC 20	6

30	內葉耳形式		
(*)	過渡形	ROC 9	1
(+)	斜過渡形		2
	平過渡形	ROC 18	3
	三角形	ROC 26	4
	牙齒形	ROC 11	5
	彎鉤形		6
	雞鋸形	ROC 17	7
	披針形	ROC 1	8
	鐮刀形	ROC 14	9
31	外葉耳形式		
(+)	過渡形		1
	斜過渡形		2
	平過渡形		3
	三角形		4
	牙齒形		5
	彎鉤形		6
	雞鋸形		7
	披針形		8
	鐮刀形		9
32	葉舌形式		
(+)	帶形	ROC 15	1
	三角形	ROC 9	2
	新月形	ROC 10	3
	弓形		4

註：

1、標記“*”代表重要調查項目必須填寫。

2、標記“+”表示此性狀有圖示。

3、品種性狀定義及調查時間，詳見「甘蔗品種性狀表填列說明」。

甘蔗品種性狀調查填列說明

性狀代號	調查性狀	調查時期及方法	定 義			備考
一、	植株					
1 (+)	株型	生育中期觀察	直立型	1		圖一
			斜挺型	2		
			半斜型	3		
			斜型	4		
2	萌芽率	插植後 30-45 天調查平均數	極低	2	小於 50%	小數點第一位四捨五入
			低	3	50-59%	
			中低	4	60-69%	
			中	5	70-79%	
			中高	6	80-89%	
			高	7	90-99%	
			極高	8	100%	
3	分蘗數	插植後 45-55 天調查平均數	無	1	0 支	小數點第二位四捨五入
			稍弱	2	0.1-0.9 支	
			弱	3	1.0-1.9 支	
			中	4	2.0-2.9 支	
			強	5	3.0-3.9 支	
			極強	6	4 支以上	
4	含糖率 (Brix)	成熟期利用手提式錘度測定器測定蔗莖中段節間	極低	1	小於 14.0°	小數點第二位四捨五入
			稍低	2	14.0-15.9°	
			低	3	16.0-17.9°	
			中低	4	18.0-19.9°	
			中	5	20.0-21.9°	
			中高	6	22.0-23.9°	
			高	7	24.0-25.9°	

			極高	8	26.0°以上	
二、	莖					
5	莖長	成熟期調查 由培土面至 +1 葉摺皺帶 長度	極短	1	小於 150 cm	小數 點第 一位 四捨 五入
			稍短	2	150-229 cm	
			短	3	230-309 cm	
			中短	4	310-389 cm	
			中	5	390-469 cm	
			中長	6	470-549 cm	
			長	7	550cm 以上	
6 (*) (+)	節間形狀	成熟期觀察 蔗莖中段部 位	圓筒形	1	參考圖示	圖二
			脹腹形	2		
			細腰形	3		
			圓錐形	4		
			倒圓錐形	5		
			彎曲形	6		
7 (*)	節間直徑	成熟期量測 蔗莖中段徑 軸	極細	1	小於 1.0 cm	小數 點第 二位 四捨 五入
			稍細	2	1.0-1.4 cm	
			細	3	1.5-1.9 cm	
			中細	4	2.0-2.4 cm	
			中	5	2.5-2.9 cm	
			中粗	6	3.0-3.4 cm	
			粗	7	3.5-3.9 cm	
			稍粗	8	4.0-4.4 cm	
			極粗	9	4.5 cm 以上	
8 (*) (+)	曝曬莖節間 色澤	成熟期觀察 裸露節間色 澤	淡黃	1	參照代表品種	圖三
			黃	2		
			黃綠	3		
			淡綠	4		
			綠	5		

			綠紫	6		
			紫	7		
			深紫紅	8		
			其它	9		
9 (+)	節間蠟質	成熟期觀察 蔗莖中段部 位之節間	無	1	參照代表品種	圖四
			薄	3		
			中	5		
			厚	7		
10 (+)	生長裂縫	成熟期觀察 蔗莖中段部 位	無	1	參考圖示	圖五
			淺	3		
			中	5		
			深	7		
11 (+)	芽溝深度	成熟期觀察 蔗莖中段部 位	無	1	參照代表品種	圖六
			淺	3		
			深	5		
12 (+)	蠟質帶	成熟期觀察 蔗莖中段部 位之葉痕下 緣	薄	3	參照代表品種	圖七
			中	5		
			厚	7		
13 (+)	根源	成熟期觀察 蔗莖中段部 位根帶	規則	1	參照代表品種	圖八
			不規則	3		
14	莖節橫截面	成熟期觀察 蔗莖中段部 位	圓形	1	參考圖示	圖九
			卵形	2		
15 (*) (+)	莖曲折程度	成熟期觀察 蔗莖中段部 位	極低	1	參照代表品種	圖十
			低	3		
			中	5		

			高	7		
三、	芽					
16 (*) (+)	芽形	生育中期，調查蔗莖中段部位	三角形	1	參考圖示	圖 十一
			橢圓形	2		
			倒卵形	3		
			五角形	4		
			菱形	5		
			圓形	6		
			卵形	7		
			長方形	8		
			鳥嘴形	9		
17 (+)	芽翼座落	生育中期，觀察蔗莖中段部位蔗芽	低	3	參照代表品種	圖 十二
			中	5		
			高	7		
18 (+)	芽色澤	生育中期，觀察未曝曬蔗芽色澤	淡黃	1	參考圖示	圖 十三
			黃	2		
			黃綠	3		
			綠	4		
			黃紫	5		
			淡紫	6		
			紫	7		
19 (*) (+)	芽頂位置	生育中期觀察蔗莖中段部位蔗芽	超越生長帶	3	參照代表品種	圖 十四
			平齊生長帶	5		
			未達生長帶	7		
四、	葉					
20 (+)	葉姿	生育中期觀察	斜挺	1	參照代表品種	圖 十五
			斜開尖垂	2		

			斜開半垂	3		
			斜開彎曲	4		
			緊密直立	5		
			緊密尖垂	6		
21 (+)	葉片色澤	生育中期觀察	濃綠	1	參照代表品種	圖 十六
			綠色	2		
			淡綠	3		
			黃綠	4		
22	葉長	生育中期量測+5 葉葉長，由蔗葉摺皺帶量測至葉尾	極短	1	小於 80 cm	小數點第一位四捨五入
			稍短	2	80-89 cm	
			短	3	90-99 cm	
			中短	4	100-109 cm	
			中	5	110-119 cm	
			中長	6	120-129 cm	
			長	7	130-139 cm	
			稍長	8	140-149 cm	
			極長	9	150 cm 以上	
23 (*)	葉寬	生育中期量測+5 葉中段部位葉寬	極窄	1	小於 1.0 cm	小數點第二位四捨五入
			稍窄	2	1.0-1.9 cm	
			窄	3	2.0-2.9 cm	
			中窄	4	3.0-3.9 cm	
			中	5	4.0-4.9 cm	
			中寬	6	5.0-5.9 cm	
			寬	7	6.0-6.9 cm	
			稍寬	8	7.0-7.9 cm	
			極寬	9	8.0 cm 以上	
24 (+)	葉鞘色澤	生育中期觀察	淡綠	1	參照代表品種	圖 十七
			綠	2		
			濃綠	3		
			黃綠	4		

			黃紫	5		
			淡紫	6		
			紫紅	7		
25 (*) (+)	葉鞘脫落性	成熟期觀察	易脫	3	參照代表品種	圖十八
			中等	5		
			難脫	7		
26 (+)	葉鞘蠟質	生育中期觀察	少	3	參照代表品種	圖十九
			中	5		
			多	7		
27 (+)	葉鞘背(57號)毛群	生育中期觀察	無	1	參考圖示	圖二十
			少	3		
			中	5		
			多	7		
			很多	9		
28 (+)	摺皺帶形式	生育中期觀察	斜狹三角形	1	參考圖示	圖二十一
			斜舌狀形	2		
			凸出高三角形	3		
			四方形	4		
			典型三角形	5		
			下垂三角形	6		
			平底三角形	7		
			平頂斜三角形	8		
			典型舌狀形	9		
29 (+)	摺皺帶色澤	生育中期觀察	淡綠	1	參照代表品種	圖二十二
			綠	2		
			黃綠	3		
			綠褐	4		

			淡粉紅	5		
			淡紫	6		
30 (*) (+)	內葉耳形式	生育中期觀察+5 葉，內葉耳形狀	過渡形	1	參考圖示	圖 二十三
			斜過渡形	2		
			平過渡形	3		
			三角形	4		
			牙齒形	5		
			彎鉤形	6		
			雞鋸形	7		
			披針形	8		
			鐮刀形	9		
31 (+)	外葉耳形式	生育中期觀察+5 葉，外葉耳形狀	過渡形	1	參考圖示	圖 二十三
			斜過渡形	2		
			平過渡形	3		
			三角形	4		
			牙齒形	5		
			彎鉤形	6		
			雞鋸形	7		
			披針形	8		
			鐮刀形	9		
32 (+)	葉舌形式	生育中期觀察	帶形	1	參考圖示	圖 二十四
			三角形	2		
			新月形	3		
			弓形	4		

註：

1、「生育中期」(即快速生長期) 觀(調)查：秋植於 8-9 月份、春植於 10-11 月觀(調)查。

2、成熟期調查：早熟品種於 11-12 月、中熟品種 12-翌年 1 月、晚熟品種翌年 1 月份以後調查。



1.直立型



2.斜挺型

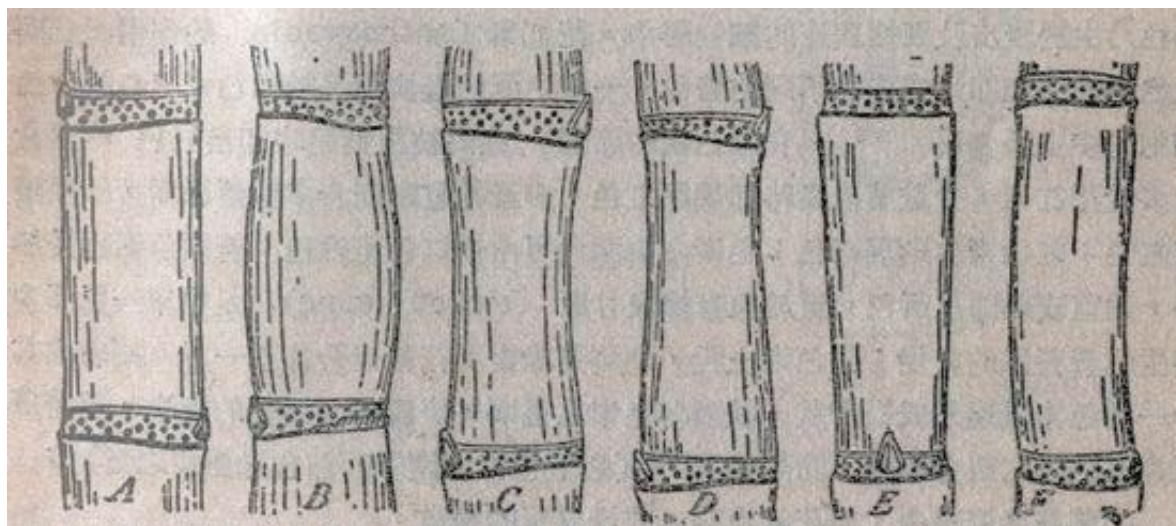


3.半斜型



4.斜型

圖一、植株株型



1.圓筒形 2.脹腹形 3.細腰形 4.圓錐形 5.倒圓錐形 6.彎曲形

圖二、蔗莖節間形狀



1.淡黃



2.黃



3.黃綠



4.淡綠



5.綠



6.綠紫



7.紫



8.深紫紅

圖三、曝曬莖節間色澤



1. 無



3. 薄



5. 中



7. 厚

圖四、節間蠟質



1. 無



3. 淺



5. 中



7. 深

圖五、生長裂縫



1.無



3.淺



5.深

圖六、芽溝深度



1. 薄



2. 中



3. 厚

圖七、蠟質帶



1. 規則



3. 不規則

圖八、根源



1.圓形



2.卵形

圖九、莖節橫截面



1.極低



3.低

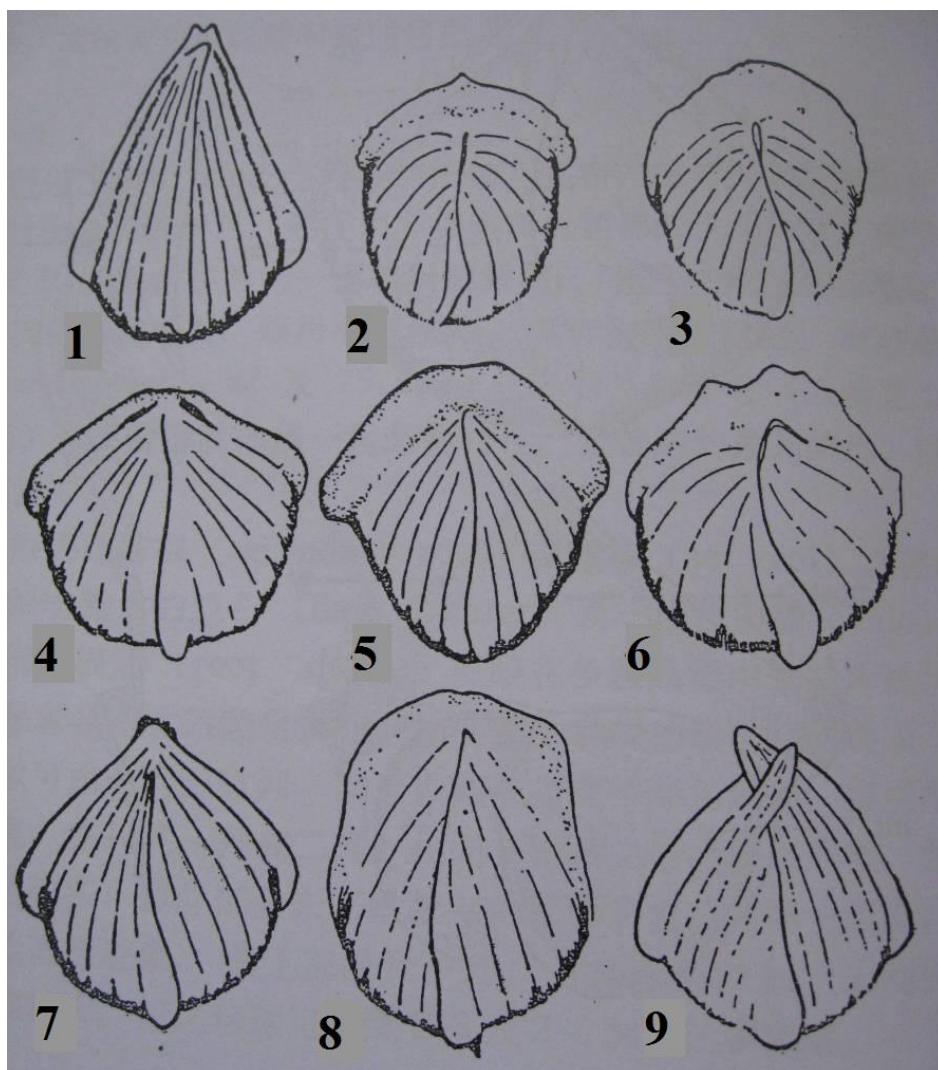


5.中



7.高

圖十、莖曲折程度



- 1.三角形 2.橢圓形 3.倒卵形 4.五角形 5.菱形
6.圓形 7.卵形 8.長方形 9.鳥嘴形

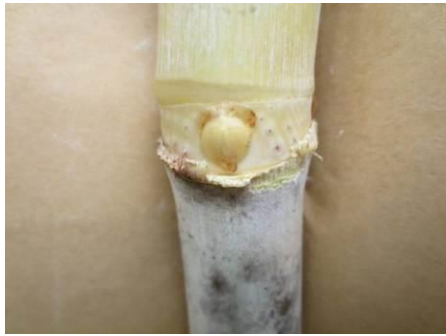
圖十一、芽形



3.低



5.中



7.高

圖十二、芽翼坐落



1.淡黃



2.黃



3.黃綠



4.綠



5.黃紫

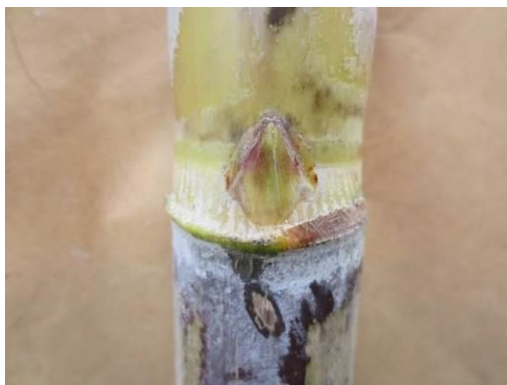


6.淡紫



7.紫

圖十三、芽色澤



3.超越生長帶



5.平齊生長帶



7.未達生長帶

圖十四、芽頂位置



1.斜挺



2.斜開尖垂



3.斜開半垂



4.斜開彎曲



5.緊密直立



6.緊密尖垂

圖十五、葉姿



1.濃綠



2.綠色



3.淡綠



4.黃綠

圖十六、葉片色澤



1.淡綠



2.綠



3.濃綠



4.黃綠



5.黃紫



6.淡紫



7.紫紅

圖十七、葉鞘色澤



3. 易脫



5. 中等



7. 難脫

圖十八、葉鞘脫落性



3.少



5.中



7.多

圖十九、葉鞘蠟質



1. 無



3. 少



5. 中

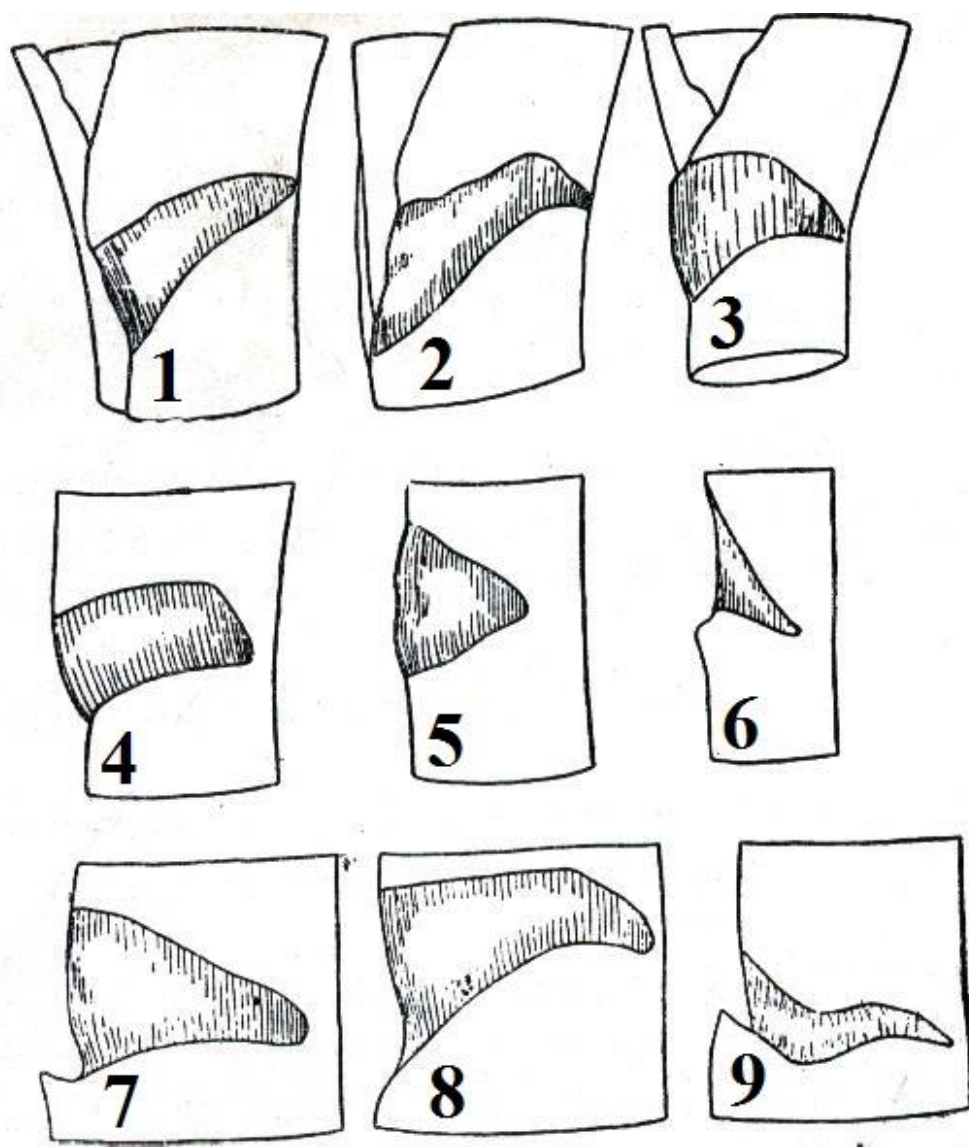


7. 多



7. 很多

圖二十、葉鞘背(57 號)毛群



- 1.斜狹三角形 2.斜舌狀形 3.凸出高三角形 4.四方形
 5.典型三角形 6.下垂三角形 7.平底三角形 8.平頂斜三角形
 9.典型舌狀形

圖二十一、摺皺帶形式



1. 淡綠



2. 綠



3. 黃綠



4. 綠褐

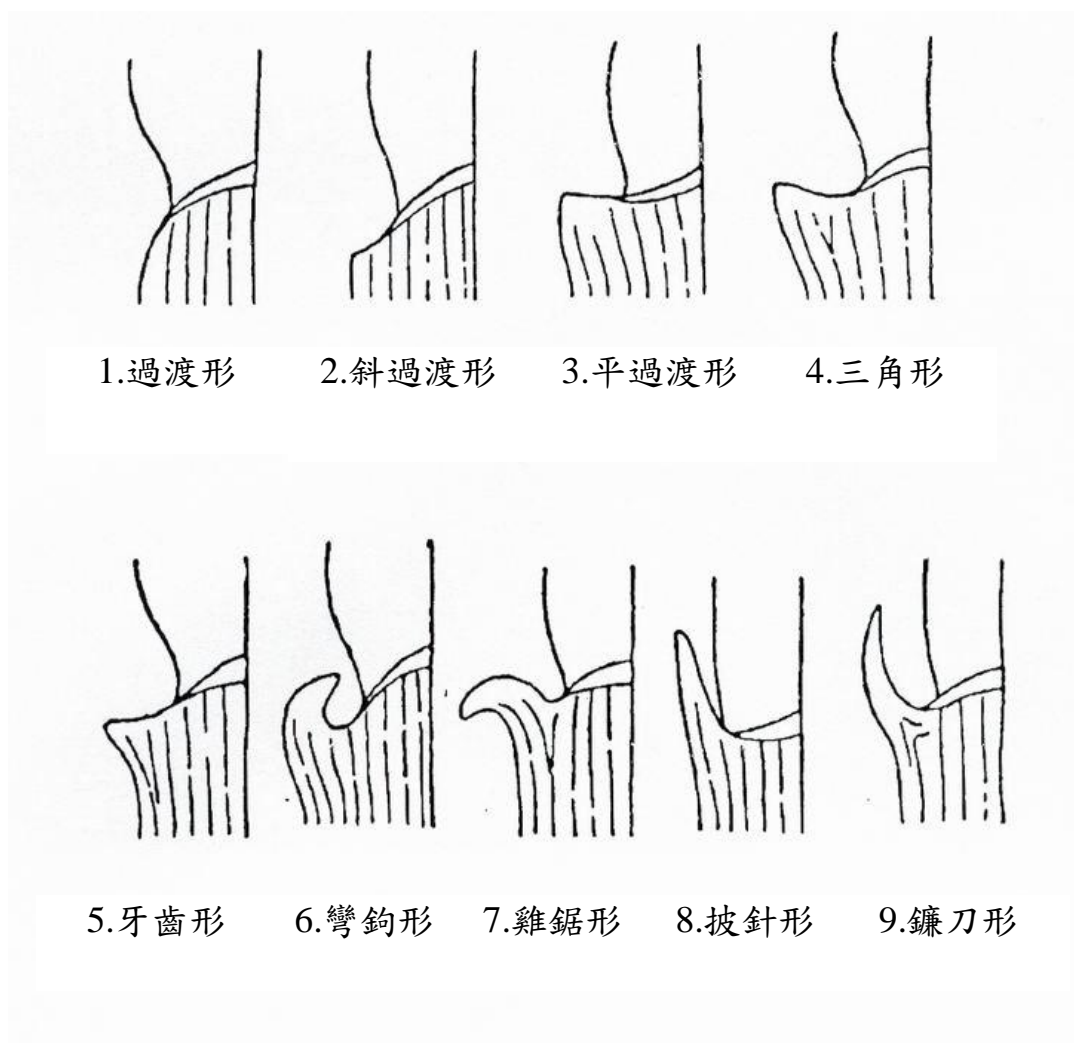


5. 淡粉紅

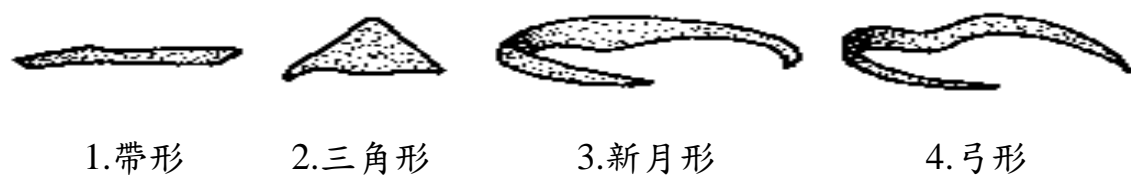


6. 淡紫

圖二十二、摺皺帶色澤



圖二十三、葉耳形式



圖二十四、葉舌形式